

# Прецизионный приводной инструмент Coromant Capto™



для станков с креплением VDI

для встраивания в станки ЧПУ



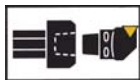
Mori Seiki



для автоматических  
станков и линий



**SANDVIK**  
Coromant



## СОЗДАНО БЫТЬ ЛУЧШИМ

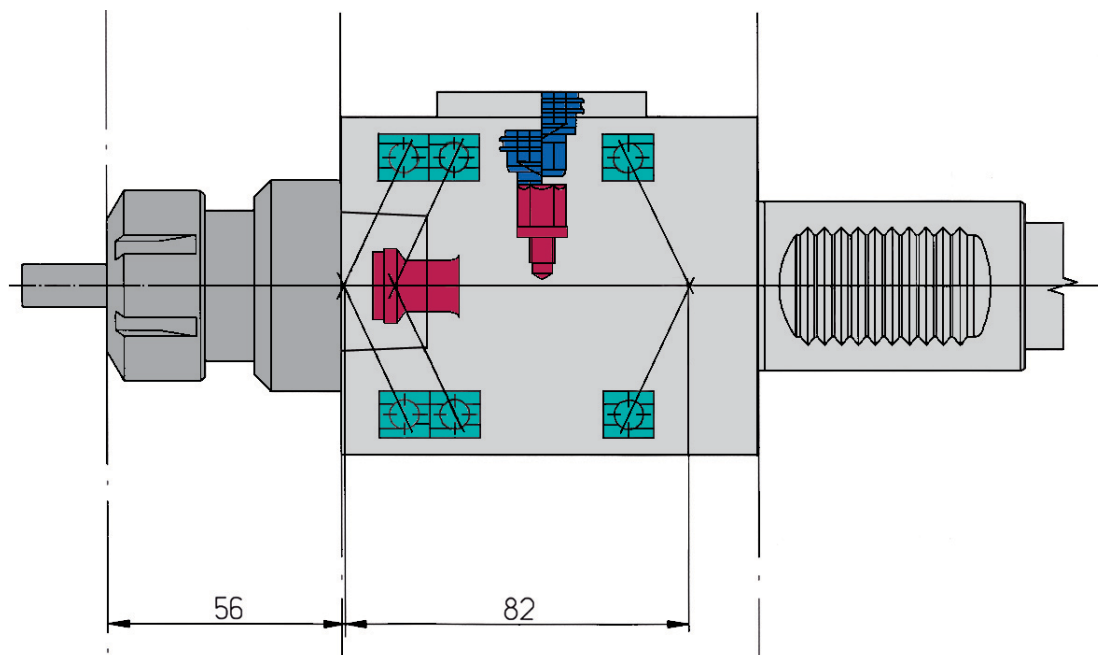
Конструкция приводного инструмента Coromant Capto имеет значительные преимущества по сравнению с другими системами модульной быстросменной оснастки. Расположение механизма закрепления прямо в корпусе приводного инструмента позволяет установить передние подшипники шпинделя непосредственно за местом крепления режущего инструмента.

Это невозможно ни в одной другой системе модульной быстросменной оснастки.

Приводной инструмент с Coromant Capto имеет следующие преимущества:

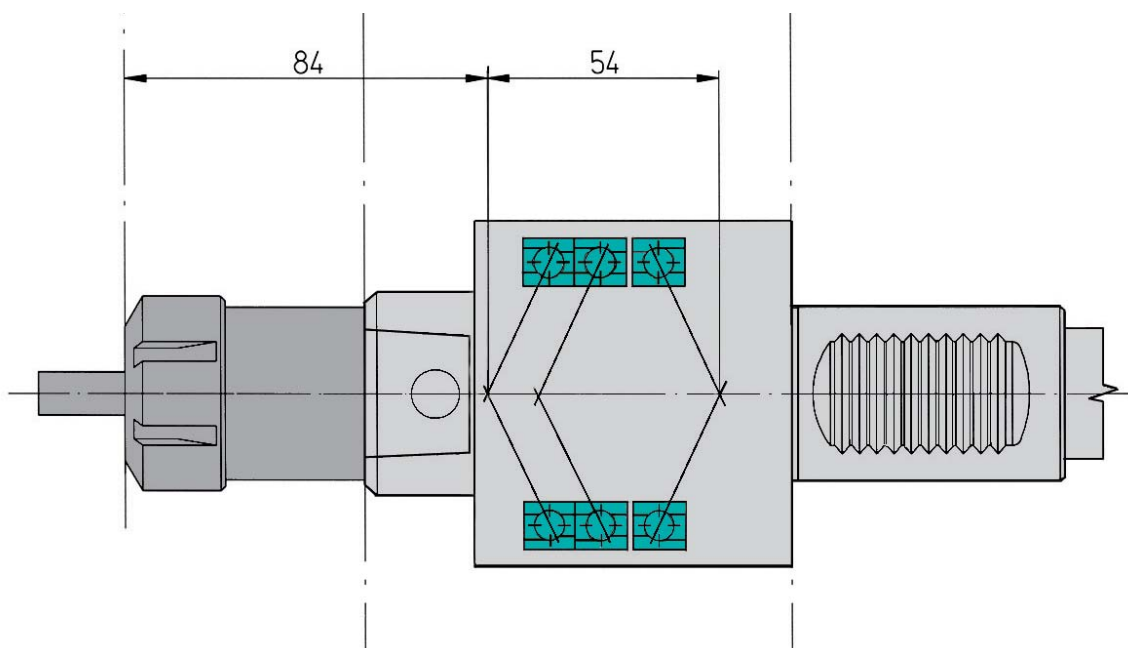
- + **стабильность и жесткость, особенно при фрезеровании**
- + **высокие режимы резания и прекрасное качество обработанной поверхности**
- + **большую стойкость режущего инструмента**

### Прямая приводная головка Coromant Capto C4



- + **малое расстояние между режущим инструментом и передним подшипником шпинделя**
- + **большое активное расстояние между подшипниками шпинделя**

### Прямая приводная головка с другой модульной системой



- **большое расстояние между режущим инструментом и передним подшипником шпинделя**
- **малое активное расстояние между подшипниками шпинделя**



## Станки с креплением VDI



**4101...** Прямой приводной инструмент

**Стр. 5 - 7**



**4105...** Правый угловой приводной инструмент

**Стр. 8 -10**

## Для встраивания в станки ЧПУ



**4101...** Прямой приводной инструмент

**Стр. 11**



**4105...** Правый угловой приводной инструмент

**Стр. 12 -13**

## Mori Seiki



**4101...** Прямой приводной инструмент

**Стр. 14**

**4105...** Правый угловой приводной инструмент

**Стр. 15**

## Для автоматических станков и линий



**4002...** Блок револьверной головки

**Стр. 16**

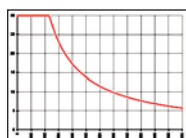


**4101...** Прямой приводной инструмент

**Стр. 17**

**4105...** Правый угловой приводной инструмент

**Стр. 18**



**Диаграмма давления СОЖ**

**Стр. 19**

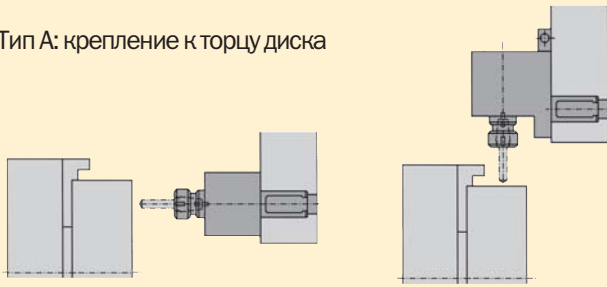


# Станки с креплением VDI

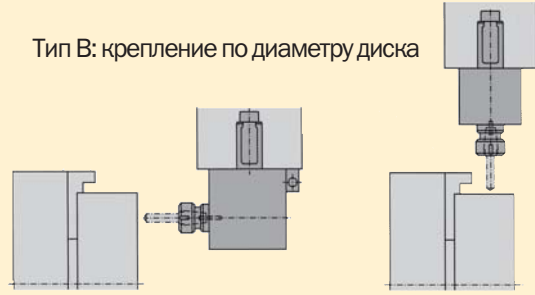
## Тип станка - определение типа револьверной головки

Определите тип револьверной головки Вашего станка по списку, приведенному внизу.  
 Определите тип необходимого приводного инструмента по производственной программе на стр. 3.  
 Используя эту информацию, выберите из каталога нужный приводной инструмент.

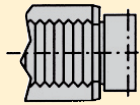
Тип А: крепление к торцу диска



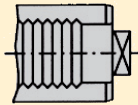
Тип В: крепление по диаметру диска



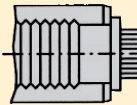
Baruffaldi TOEM



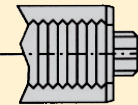
DIN 1809



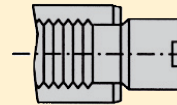
DIN 5480



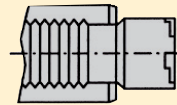
DIN 5482



1-step (соединение)



2-step (соединение)



Тип станка	Тип револьверной головки				Примечания
	VDI ØD	Изготовитель	Тип	Тип соединения	
Benzinger TNI	25	Sauter	B	DIN 5480	
Boehringer NG 200	40	Sauter (L2=120)	B	DIN 5480	Верхняя рев. головка: L2=100 мм
Cincinnati Hawk TC-150M	30	Diplomatic	A	DIN 1809	
Cincinnati Hawk TC-200M, TC-250M	40	Diplomatic	A	DIN 1809	
Daewoo Puma 200M	30	Diplomatic**	A	DIN 1809	Рев. головка VDI как опция
Daewoo Puma 250M	40	Diplomatic**	A	DIN 1809	Рев. головка VDI как опция
Daewoo Puma 350M	50	Diplomatic**	A	DIN 1809	Рев. головка VDI как опция
Emco ET 332	25	Emco 332	B	DIN 5480	Diplomatic рев. головка
Emco ET 342	20	Diplomatic	A	DIN 1809	
Emco ET 345 II, ET 400 MC	30	Diplomatic	A	DIN 1809	
Emco ET 360	30	Sauter	A	DIN 5482	
Emco ET 365	30	Emco 365	B	DIN 5480	Diplomatic рев. головка
Emco ET 465	30	Emco 365	B	DIN 5480	Diplomatic рев. головка
Emco ET 500 MC	40	Diplomatic	A	DIN 1809	без противопинделя
Emco ET 500 CNC -с противопинделем	40	Emco 500	B	DIN 5480	Diplomatic рев. головка
Emco HT 690	40	Emco 690	B	DIN 5480	
Emco ET 700 MC, ET 800 MC	50	Diplomatic	A	DIN 1809	
Emco ET 900 MC	60	Diplomatic	A	DIN 1809	
Gildemeister CTX 200 S2, V3	20	Sauter	A	DIN 5480	без противопинделя
Gildemeister CTX 200 Twin	20	Sauter	B	DIN 5480	с противопинделем
Gildemeister CTX 320 linear	30	Sauter	A	DIN 5480	без противопинделя
Gildemeister CTX 320 linear - с противопинделем	30	Sauter (L2=100)	B	DIN 5480	
Gildemeister CTX 400 S2, E	30	Sauter	A	DIN 5482	без противопинделя Опция: VDI 40 рев. головка как у CTX 500
Gildemeister CTX 400 Twin	30	Sauter (L2=100)	B	DIN 5480	с противопинделем
Gildemeister CTX 420 linear	40	Sauter	A	DIN 5480	без противопинделя
Gildemeister CTX 420 linear - с противопинделем	40	Sauter (L2=100)	B	DIN 5480	
Gildemeister CTX 500 S2, E	40	Sauter	A	DIN 5482	Опция: VDI 50 рев. головка как у CTX 600
Gildemeister CTX 600 S2, E	50	Sauter	A	DIN 5482	
Gildemeister MF Twin 42, 65	30	Sauter (L2=100)	B	DIN 5480	Рев. головка1: (L2=100), Рев. головка2: (L2=85)
Gildemeister Twin 42	25	Sauter	B	DIN 5480	Размер 1
	30	Sauter (L2=100)	B	DIN 5480	Размер 2 – стандарт = VDI 30
	40	Sauter (L2=100)	B	DIN 5480	Размер 2 – опция = VDI 40
Gildemeister Twin 65, 102	30	Sauter (L2=100)	B	DIN 5480	
	40	Sauter (L2=100)	B	DIN 5480	
Gildemeister Twin 500 linear	40	Sauter (L2=120)	B	DIN 5480	
Gildemeister CTV 200, CTV 250 linear	40	Sauter (L2=100)	B	DIN 5480	
Graziano GT 300	30	Sauter	A	DIN 5482	сейчас CTX 300 Graziano
Graziano GT 300 - с противопинделем	30	Sauter (L2=85)	B	DIN 5480	сейчас CTX 300 Graziano
Graziano GT 400 - с противопинделем	30	Sauter (L2=85)	B	DIN 5480	сейчас CTX 400 Graziano
Graziano GT 400, GT 500	40	Sauter	A	DIN 5482	сейчас CTX 400, CTX 500 Graziano
Graziano GT 500 - с противопинделем	40	Sauter (L2=100)	B	DIN 5480	сейчас CTX 500 Graziano
Graziano GT 700	50	Sauter	A	DIN 5482	сейчас CTX 700 Graziano
Heyligenstaedt Heynumat 5	40	Sauter	A	DIN 5482	
Heyligenstaedt Heynumat 15	50	Sauter	A	DIN 5482	
Heyligenstaedt Heynumat 20, 21, 24, 25	60	Sauter	A	DIN 5482	



# Станки с креплением VDI

Тип станка	Тип револьверной головки				Примечания
	VDI ØD	Изготовитель	Тип	Тип соединения	
Index ABC	25	Index ABC	B	конус	
Index G200	25	Index G200	B	1-step	
Index G300, G300 Flex	30	Index G300	B	1-step	
Index G400	40	Index G400	B	1-step	
Index V200, V200 Tandem	25	Index G200	B	1-step	
Index V250, V300	30	Index G300	B	1-step	
Index MV200	25	Index G200	B	1-step	
Index MS32	25	Index G200	B	1-step	
Magdeburger M110	30	Sauter	A	DIN 5482	
Magdeburger M120	40	Sauter	A	DIN 5482	
Magdeburger M160U-2	40	Sauter	A	DIN 5482	
Magdeburger M160U-4, M160GS-4, M160GU-4	40	Sauter	B	DIN 5480	
Magdeburger M300	40	Sauter	A	DIN 5482	
Magdeburger M400	50	Sauter	A	DIN 5482	
Magdeburger M500	50	Sauter	A	DIN 5482	
Magdeburger MV100	30	Sauter	B	DIN 5480	
Mazak MP 6100	40*	Mazak MP-610	B	DIN 1809	
Mazak MP 6200, MP6200Y	40*	Mazak MP-620	B	DIN 1809	стандарт 12-поз. рев. головка
Mazak MP 6200Y 16-поз. рев. головка	40*	Mazak MP-610	B	DIN 1809	опция
Mazak MP 6300	50*	Mazak MP-630	B	DIN 1809	
Mazak SQT-100M	40*	Mazak SQT 10M	B	DIN 1809	
Mazak SQT-100MS	40*	Mazak SQT 10MS	B	DIN 1809	с противощпинделем
Mazak SQT-200M, SQT-250M	40*	Mazak SQT 15M	B	DIN 1809	стандарт 12-поз. рев. головка
Mazak SQT-200MS, SQT-250MS	40*	Mazak SQT 15MS	B	DIN 1809	стандарт 12-поз. рев. головка с противощп-м
Mazak SQT-200M, SQT-250M 16-поз. рев. головка	40*	Mazak SQT 10M	B	DIN 1809	опция
Mazak SQT-200MS, SQT-250MS 16-поз. рев. головка	40*	Mazak SQT 10MS	B	DIN 1809	с противощпинделем
Mazak SQT-28MS, SQT-30MS, SQT-300MS	50*	Mazak SQT 30MS	B	DIN 1809	
Monforts DNC 3	30	Sauter (L2 = 100)	B	DIN 5480	
Monforts RNC 3, RNC 200, RNC 300	30	Sauter	A	DIN 5482	
Monforts RNC 4, RNC 5, RNC 400, RNC 500, RNC 600	40	Sauter	A	DIN 5482	
Monforts RNC 7, RNC 700, RNC 1000	60	Sauter	A	DIN 5482	
Mori Seiki ZT-1000Y	30	Mori Seiki ZT1000Y	B	DIN 1809	Рев. головка VDI как опция
Mori Seiki ZT-2500Y	40	Mori Seiki ZT2500Y	B	DIN 1809	Рев. головка VDI как опция
Niles N 10	30	Sauter	A	DIN 5482	Тип соединения B15x12
	40	Sauter	A	DIN 5482	Тип соединения B17x14
Niles N 20	40	Sauter	A	DIN 5482	Тип соединения B17x14
	50	Sauter	A	DIN 5482	Тип соединения B20x17
Niles N 30	50	Sauter	A	DIN 5482	Тип соединения B20x17
Niles N 40, N50	60	Sauter	A	DIN 5482	Тип соединения B25x22
Niles Niles NF 13, NF 16, NF 20, NV 20	40	Sauter (L2 = 100)	B	DIN 5480	
	30	Sauter (L2 = 100)	B	DIN 5480	
Okuma LB 10II-M	30	Okuma LB 10II-M	A	1-step	
Okuma LB 15II-M	40	Okuma LU 15-M	A	1-step	
Okuma LB 25II-M	40	Okuma LU 25-M	A	1-step	
Okuma LB 35II-M	50	Okuma LB 35II-M	A	2-step	
Okuma LB 45II-M	60	Okuma LU 45-M	A	1-step	
Okuma LB 200	30	Okuma LB 10II-M	A	1-step	
Okuma LB 300	40	Okuma LU 15-M	A	1-step	
Okuma LB 400	40	Okuma LU 25-M	A	1-step	
Okuma LT 10-M	30	Okuma LT 10-M	B	1-step	
Okuma LT 15-M	40	Okuma LT 15-M	B	1-step	
Okuma LT 25-M	40	Okuma LT 25-M	B	1-step	
Okuma LU 15-M	40	Okuma LU 15-M	A	1-step	
Okuma LU 25-M	40	Okuma LU 25-M	A	1-step	
Okuma LU 35-M	50	Okuma LU 35-M	A	1-step	
Okuma LU 45-M	40	Okuma LU 45-M	A	1-step	
Spinner TC 46	30	Baruffaldi	A	TOEM 160	
Spinner TC 67L	30	Baruffaldi	A	TOEM 160	
Spinner TC 67H	40	Baruffaldi	A	TOEM 200	
Spinner TC 82, TC 108	40	Baruffaldi	A	TOEM 200	
<b>Tomos 80-CCN R-TM, 180-CCN R-TM</b>	<b>30</b>	<b>Diplomatic</b>	<b>A</b>	<b>DIN 1809</b>	
Traub TNA 300	30	Sauter	A	DIN 5482	
Traub TNA 400	40	Sauter	A	DIN 5482	
Traub TNC 42 EG/EGY	25	Traub TNC 42	B	конус	
Traub TNC 42 DG/DGY	30	Traub TNC 65	B	конус	
Traub TNC 65	30	Traub TNC 65	B	конус	
Traub TND 200	30	Baruffaldi	A	TOEM 160	
Victor Vturn-16CV, 20CV	30	Diplomatic	A	DIN 1809	
Victor Vturn-26CV	40	Diplomatic	A	DIN 1809	
Victor Vturn-26BCV	40	Sauter (L2=100)	B	DIN 5480	с противощпинделем
Victor Vturn-36CV, 46CV	50	Sauter	A	DIN 5482	

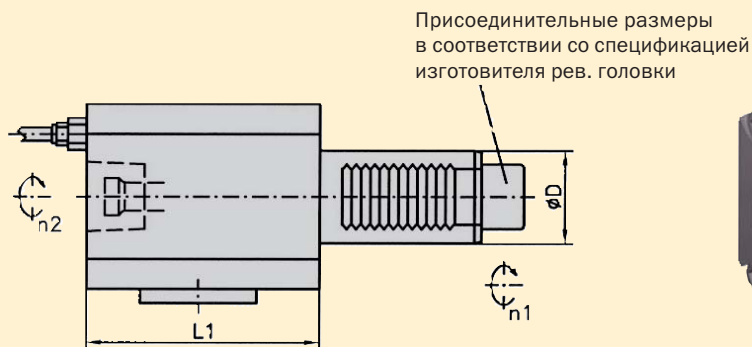
\*нет со стандартным VDI

\*\* нет оригинального производителя



## Прямой приводной инструмент Coromant Capto

Тип А: крепление к торцу диска  
 Тип В: крепление по диаметру диска  
**передаточное отношение 1:1**



**4101...** С наружным подводом СОЖ

Закрепление РИ с использованием динамометрического ключа!

Обозначение	Тип револьверной головки				Система крепления РИ			Размеры / Данные			Черт. 343-830820...
	Ø D	Изготовитель	Тип	Тип соединения	Размер			L1	M Nm	Отн. n1:n2	
<b>410103000-25</b>	25	<b>Index G200</b>	<b>B</b>	<b>1-step</b>	<b>C3</b>			67	20	1:1	...N168
410103015-30	30	Baruffaldi	A	TOEM 160	C3			76	25	1:1	...N499
410103016-30	30	Duplomatic	A	DIN 1809	C3			76	25	1:1	...N500
410103007-30	30	Index G300	B	1-step	C3			76	25	1:1	...N130
410103013-30	30	Okuma LT 10-M	B	1-step	C3			67	25	1:1	...N185
410103006-30	30	Sauter	A,B	DIN 5480	C3			76	25	1:1	...N22
410103010-30	30	Sauter	A	DIN 5482 B15x12	C3			76	25	1:1	...N321
410104068-40	40	Baruffaldi	A	TOEM 200	C4			83	50	1:1	...N501
410104022-40	40	Duplomatic	A	DIN 1809	C4			100	50	1:1	...N56
410104072-40	40*	Mazak SQT 10M(S)	B	DIN 1809	C4			74	50	1:1	...N510
410104071-40	40*	Mazak SQT 15M(S)	B	DIN 1809	C4			83	50	1:1	...N509
410104064-40	40*	Mazak MP-610	B	DIN 1809	C4			74	50	1:1	...N86
410104069-40	40*	Mazak MP-620	B	DIN 1809	C4			83	50	1:1	...N85
<b>410104085-40</b>	40	<b>Mori Seiki ZT2500Y</b>	<b>B</b>	<b>DIN1809</b>	<b>C4</b>			83	50	1:1	...N641
410104049-40	40	Okuma LT 15-M	B	1-step	C4			74	50	1:1	...N41
410104041-40	40	Okuma LU 15-M	A	1-step	C4			100	50	1:1	...N8
410104061-40	40	Okuma LT 25-M	B	1-step	C4			83	50	1:1	...N288
410104053-40	40	Okuma LU 25-M	A	1-step	C4			100	50	1:1	...N118
410104062-40	40	Sauter Emco 690	A,B B	DIN 5480	C4			83	50	1:1	...N353
410104019-40	40	Sauter	A	DIN 5482 B17x14	C4			100	50	1:1	...N176
410104026-50	50	Baruffaldi	A	TOEM 250	C4			100	50	1:1	...N502
410105032-50	50	Duplomatic	A	DIN 1809	C5			110	100	1:1	...N311
410105011-50	50	Okuma LB 35II-M	A	2-step	C5			110	100	1:1	...N429
410105020-50	50	Okuma LU 35-M	A	1-step	C5			110	100	1:1	...N89
410105013-50	50	Sauter	A	DIN 5482 B20x17	C5			110	100	1:1	...N92
410105019-60	60	Duplomatic	A	DIN 1809	C5			110	100	1:1	...N60
410106003-60	60	Duplomatic	A	DIN 1809	C6			160	200	1:1	...N503
410105020-60	60	Okuma LU 45-M	A	1-step	C5			110	100	1:1	...N36
410105013-60	60	Sauter	A	DIN 5482 B25x22	C5			110	100	1:1	...N371
410106004-60	60	Sauter	A	DIN 5482 B25x22	C6			160	200	1:1	...N504
410106005-60	60	Sauter	A	DIN 5482 B28x25	C6			160	200	1:1	...N505

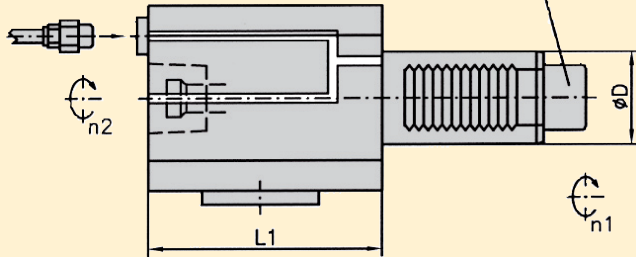


# Станки с креплением VDI

## Прямой приводной инструмент Coromant Capto

Тип А: крепление к торцу диска  
 Тип В: крепление по диаметру диска  
**передаточное отношение 1:1**  
**макс. давление СОЖ = 30 атм.**  
 (см. соответствующую диаграмму давления СОЖ!)

Присоединительные размеры  
 в соответствии со спецификацией  
 изготовителя рев. головки



### 4101... С внутренним и наружным подводом СОЖ

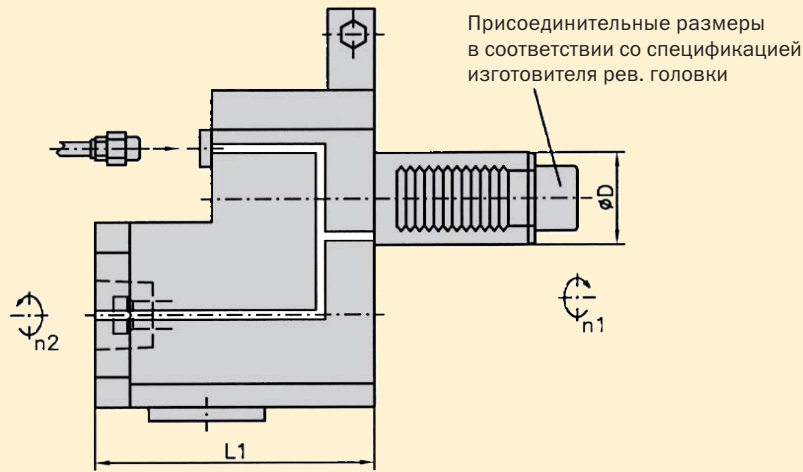
Закрепление РИ с использованием динамометрического ключа!

Обозначение	Тип револьверной головки				Система крепления РИ			Размеры / Данные				Черт. 343- 830820...
	ØD	Изготовитель	Тип	Тип соединения	Размер			L1	M Nm	Отн. n1:n2	Диаграмма давления	
410103017-30	30	Baruffaldi	A	TOEM 160	C3			76	25	1:1	D01001	...N508
410103008-30	30	Diplomatic	A	DIN 1809	C3			76	25	1:1	D01001	...N166
410103011-30	30	Index G300	B	1-step	C3			76	25	1:1	D01001	...N329
410103012-30	30	Sauter	A,B	DIN 5480	C3			76	25	1:1	D01001	...N327
410103005-30	30	Sauter	A	DIN 5482 B15x12	C3			76	25	1:1	D01001	...N17
410104066-40	40	Baruffaldi	A	TOEM 200	C4			83	50	1:1	D01007	...N153
410104047-40	40	Diplomatic	A	DIN 1809	C4			100	50	1:1	D01007	...N18
410104027-40	40*	Mazak SQT 15M(S)	B	DIN 1809	C4			83	50	1:1	D01007	...N161
410104070-40	40*	Mazak MP-620	B	DIN 1809	C4			83	50	1:1	D01007	...N506
410104086-40	40	Mori Seiki ZT2500Y	B	DIN 1809	C4			83	50	1:1	D01007	...N643
410104029-40	40	Okuma LU 15-M	A	1-step	C4			100	50	1:1	D01007	...N7
410104028-40	40	Okuma LT 25-M	B	1-step	C4			83	50	1:1	D01007	...N129
410104032-40	40	Okuma LU 25-M	A	1-step	C4			100	50	1:1	D01007	...N294
410104033-40	40	Sauter Emco 690	A,B	DIN 5480	C4			83	50	1:1	D01007	...N282
410104013-40	40	Sauter	A	DIN 5482 B17x14	C4			100	50	1:1	D01007	...N102
410104003-50	50	Baruffaldi	A	TOEM 250	C4			100	50	1:1	D01007	...N421
410105012-50	50	Diplomatic	A	DIN 1809	C5			110	100	1:1	D01007	...N103
410105007-50	50	Okuma LB 35II-M	A	2-step	C5			110	100	1:1	D01007	...N109
410105022-50	50	Okuma LU 35-M	A	1-step	C5			110	100	1:1	D01007	...N427
410105016-50	50	Sauter	A	DIN 5482 B20x17	C5			110	100	1:1	D01007	...N95
410105025-60	60	Diplomatic	A	DIN 1809	C5			110	100	1:1	D01007	...N380
410106006-60	60	Diplomatic	A	DIN 1809	C6			160	200	1:1	D01000	...N507
410105016-60	60	Okuma LU 45-M	A	1-step	C5			110	100	1:1	D01007	...N234
410105015-60	60	Sauter	A	DIN 5482 B25x22	C5			110	100	1:1	D01007	...N339
410106001-60	60	Sauter	A	DIN 5482 B25x22	C6			160	200	1:1	D01000	...N355
410106000-60	60	Sauter	A	DIN 5482 B28x25	C6			160	200	1:1	D01000	...N163



## Прямой приводной инструмент Coromant Capto со смещением - для СОЖ ВЫСОКОГО ДАВЛЕНИЯ -

Тип А: крепление к торцу диска  
 Тип В: крепление по диаметру диска  
**передаточное отношение 1:1**  
**макс. давление СОЖ = 80 атм.**



### 4101... С внутренним и наружным подводом СОЖ

Закрепление РИ с использованием динамометрического ключа!

Обозначение	Тип револьверной головки				Система крепления РИ			Размеры / Данные				Черт. 343-830820...		
	ØD	Изготовитель	Тип	Тип соединения	Размер			L1		M Nm	Отн. n1:n2		Диаграмма давления	
410104074-40	40	Baruffaldi	A	TOEM 200	C4			120		50	50	1:1	D01013	...N517
410104073-40	40	Duplomatic	A	DIN 1809	C4			120		50	50	1:1	D01013	...N530
410104037-40	40	Okuma LU 15-M	A	1-step	C4			120		50	50	1:1	D01013	...N222
410104075-40	40	Okuma LU 25-M	A	1-step	C4			120		50	50	1:1	D01013	...N518
410104076-40	40	Sauter	A	DIN 5480	C4			120		50	50	1:1	D01013	...N521
410104077-40	40	Sauter	A	DIN 5482 B17x14	C4			120		50	50	1:1	D01013	...N522
410105040-50	50	Baruffaldi	A	TOEM 250	C5			160		75	100	1:1	D01012	...N101
410105042-50	50	Duplomatic	A	DIN 1809	C5			160		75	100	1:1	D01012	...N523
410105017-50	50*	Mazak MP-630	B	DIN 1809	C5			118		75	100	1:1	D01012	...N328
410105041-50	50*	Mazak SQT 30MS	B	DIN 1809	C5			130		75	100	1:1	D01002	...N520
410105038-50	50	Okuma LB 35II-M	A	2-step	C5			160		75	100	1:1	D01012	...N432
410105043-50	50	Okuma LU 35-M	A	1-step	C5			160		75	100	1:1	D01012	...N524
410105044-50	50	Sauter	A	DIN 5482 B20x17	C5			160		75	100	1:1	D01012	...N525
410105032-60	60	Duplomatic	A	DIN 1809	C5			160		75	100	1:1	D01012	...N527
410106007-60	60	Duplomatic	A	DIN 1809	C6			175		75	200	1:1	D01012	...N519
410105031-60	60	Okuma LU 45-M	A	1-step	C5			160		75	100	1:1	D01012	...N526
410105030-60	60	Sauter	A	DIN 5482 B25x22	C5			160		75	100	1:1	D01012	...N516
410106008-60	60	Sauter	A	DIN 5482 B25x22	C6			175		75	200	1:1	D01012	...N528
410106009-60	60	Sauter	A	DIN 5482 B28x25	C6			175		75	200	1:1	D01012	...N529

### 4101... С наружным подводом СОЖ

Закрепление РИ с использованием динамометрического ключа!

Обозначение	Тип револьверной головки				Система крепления РИ			Размеры / Данные				Черт. 343-830820...		
	ØD	Изготовитель	Тип	Тип соединения	Размер			L1	E	M Nm	Отн. n1:n2			
410105003-50	50*	Mazak MP-630	B	DIN 1809	C5			115		75	100	1:1		...N456
410105027-50	50*	Mazak SQT 30MS	B	DIN 1809	C5			118		75	100	1:1		...N198

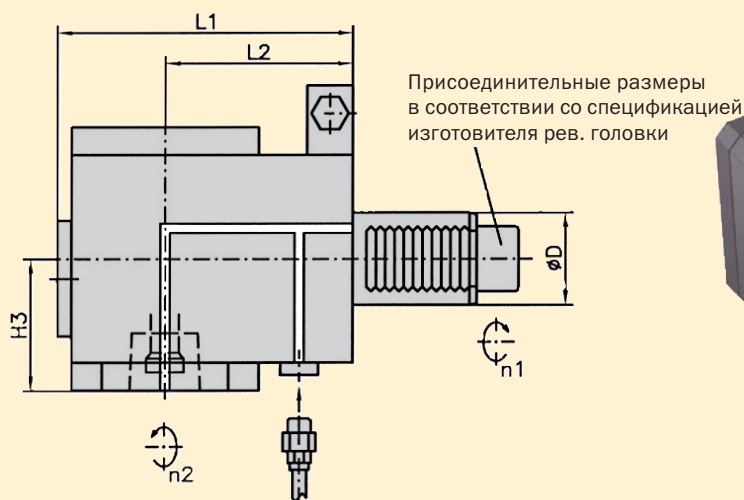




# Станки с креплением VDI

## Правый угловой приводной инструмент Coromant Capto

Тип А: крепление к торцу диска  
 Тип В: крепление по диаметру диска  
 передаточное отношение 1:1



### 4105... С внутренним и наружным подводом СОЖ

Закрепление РИ с использованием динамометрического ключа!

Обозначение	Тип револьверной головки				Система крепления РИ			Размеры / Данные					Черт. 343-830820...	
	ØD	Изготовитель	Тип	Тип соединения	Размер			L1	L2	H3	M Nm	Отн. n1:n2		Диаграмма давления
410503001-25	25	Index G200	B	1-step	C3			116	70	56	20	1:1	D01013	...N434
410503012-30	30	Index G300	B	1-step	C3			136	90	56	25	1:1	D01013	...N330
410503020-30	30	Okuma LT 10-M	B	1-step	C3			131	85	56	25	1:1	D01013	...N512
410503028-30	30	Sauter (L2=100)	B	DIN 5480	C3			146	100	56	25	1:1	D01013	...N346
410503032-30	30	Mori Seiki ZT1000Y (Revolver 2)	B	DIN 1809	C3			110	70	56	25	1:1	D01013	...N731
410503024-30	30	Traub TNC 65	B	Kegelrad	C3			110	70	56	25	1:1	D01013	...N453
410504118-40	40	Emco 690	B	DIN 5480	C4			146	100	60	63	1:1	D01013	...N697
410504079-40	40*	Mazak SQT 10M(S)	B	DIN 1809	C4			138	92	57	50	1:1	D01013	...N323
410504042-40	40*	Mazak SQT 15M(S)	B	DIN 1809	C4			173	130	60	63	1:1	D01013	...N51
410504091-40	40*	Mazak MP-610	B	DIN 1809	C4			156	110	57	50	1:1	D01013	...N513
410504092-40	40*	Mazak MP-620	B	DIN 1809	C4			176	130	60	63	1:1	D01013	...N514
410504109-40	40	Mori Seiki ZT2500Y	B	DIN 1809	C4			156	110	60	63	1:1	D01013	...N644
410504082-40	40	Okuma LT 15-M	B	1-step	C4			136	90	60	63	1:1	D01013	...N411
410504031-40	40	Okuma LT 25-M	B	1-step	C4			146	100	60	63	1:1	D01013	...N250
410504125-40	40	Sauter (L2=100)	B	DIN 5480	C4			146	100	60	63	1:1	D01013	...N726
410504126-40	40	Sauter (L2=120)	B	DIN 5480	C4			166	120	60	63	1:1	D01013	...N727

### 4105... С наружным подводом СОЖ

Закрепление РИ с использованием динамометрического ключа!

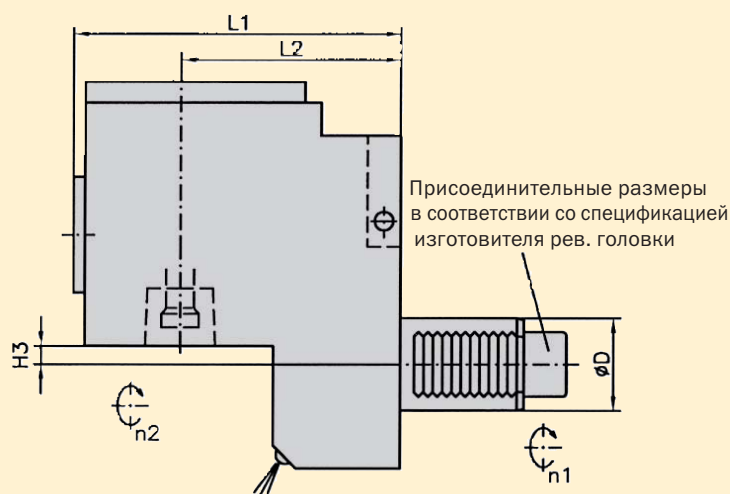
Обозначение	Тип револьверной головки				Система крепления РИ			Размеры / Данные					Черт. 343-830820...	
	ØD	Изготовитель	Тип	Тип соединения	Размер			L1	L2	H3	M Nm	Отн. n1:n2		Диаграмма давления
410503000-25	25	Index G200	B	1-stufig	C3			116	70	56	20	1:1		...N433
410503009-30	30	Index G300	B	1-stufig	C3			136	90	56	25	1:1		...N131
410503014-30	30	Okuma LT 10-M	B	1-stufig	C3			131	85	56	25	1:1		...N48
410503013-30	30	Sauter (L2=85)	B	DIN 5480	C3			131	85	56	25	1:1		...N378
410503016-30	30	Sauter (L2=100)	B	DIN 5480	C3			146	100	56	25	1:1		...N23
410503033-30	30	Mori Seiki ZT1000Y (Revolver 2)	B	DIN 1809	C3			110	70	56	25	1:1		...N730
410503036-30	30	Traub TNC 65	B	Kegelrad	C3			110	70	56	25	1:1		...N720
410504117-40	40	Emco 690	B	DIN 5480	C4			146	100	60	63	1:1		...N696
410504088-40	40*	Mazak SQT 10M(S)	B	DIN 1809	C4			138	92	57	50	1:1		...N511
410504087-40	40*	Mazak SQT 15M(S)	B	DIN 1809	C4			173	130	60	63	1:1		...N322
410504090-40	40*	Mazak MP-610	B	DIN 1809	C4			156	110	57	50	1:1		...N87
410504089-40	40*	Mazak MP-620	B	DIN 1809	C4			176	130	60	63	1:1		...N4
410504108-40	40	Mori Seiki ZT2500Y	B	DIN 1809	C4			156	110	60	63	1:1		...N642
410504064-40	40	Okuma LT 15-M	B	1-stufig	C4			136	90	60	63	1:1		...N40
410504060-40	40	Okuma LT 25-M	B	1-stufig	C4			146	100	60	63	1:1		...N58
410504121-40	40	Sauter (L2=100)	B	DIN 5480	C4			146	100	60	63	1:1		...N722
410504122-40	40	Sauter (L2=120)	B	DIN 5480	C4			166	120	60	63	1:1		...N723





## Правый угловой приводной инструмент Coromant Capto со смещением

Тип А: крепление к торцу диска  
 Тип В: крепление по диаметру диска  
 передаточное отношение 1:1



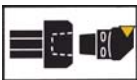
### 4105... С наружным подводом СОЖ

Закрепление РИ с использованием динамометрического ключа!

Обозначение	Тип револьверной головки				Система крепления РИ			Размеры / Данные					Черт. 343-830820...
	ØD	Изготовитель	Тип	Тип соединения	Размер			L1	L2	H3	M Nm	Отн. n1:n2	
410503021-30	30	Baruffaldi	A	TOEM 160	C3			131	80	-6	25	1:1	...N531
410503022-30	30	Duplomatic	A	DIN 1809	C3			131	80	-6	25	1:1	...N532
410503034-30	30	Sauter	A	DIN 5480	C3			131	80	-6	25	1:1	...N732
410503008-30	30	Sauter	A	DIN 5482 B15x12	C3			131	80	-6	25	1:1	...N108
410504093-40	40	Baruffaldi	A	TOEM 200	C4			146	100	10	63	1:1	...N533
410504038-40	40	Duplomatic	A	DIN 1809	C4			146	100	10	63	1:1	...N57
410504041-40	40	Okuma LU 15-M	A	1-step	C4			146	100	10	63	1:1	...N10
410504065-40	40	Okuma LU 25-M	A	1-step	C4			146	100	10	63	1:1	...N119
410504129-40	40	Sauter	A	DIN 5480	C4			146	100	10	63	1:1	...N719
410504062-40	40	Sauter	A	DIN 5482 B17x14	C4			146	100	10	63	1:1	...N68
410504003-50	50	Baruffaldi	A	TOEM 250	C4			146	100	10	63	1:1	...N422
410505062-50	50	Duplomatic	A	DIN 1809	C5			183	124	35	100	1:1	...N534
410505052-50	50	Duplomatic	A	DIN 1809	C5			169	124	-25	100	1:1	...N342
410505065-50	50*	Mazak SQT 30M(S)	B	DIN 1809	C5			214	156	48	100	1:1	...N541
410505003-50	50*	Mazak MP-630	B	DIN 1809	C5			234	175	70	100	1:1	...N457
410505066-50	50	Okuma LB 35II-M	A	2-step	C5			183	124	35	100	1:1	...N547
410505028-50	50	Okuma LB 35II-M	A	2-step	C5			188	129	-25	100	1:1	...N430
410505067-50	50	Okuma LU 35-M	A	1-step	C5			183	124	35	100	1:1	...N548
410505037-50	50	Okuma LU 35-M	A	1-step	C5			188	129	-25	100	1:1	...N90
410505050-50	50	Sauter	A	DIN 5482 B20x17	C5			183	124	35	100	1:1	...N246
410505018-50	50	Sauter	A	DIN 5482 B20x17	C5			169	124	-25	100	1:1	...N275
410505020-60	60	Duplomatic	A	DIN 1809	C5			183	124	35	100	1:1	...N61
410505034-60	60	Duplomatic	A	DIN 1809	C5			183	124	-25	100	1:1	...N535
410506003-60	60	Duplomatic	A	DIN 1809	C6			226	144	5	200	1:1	...N409
410505036-60	60	Okuma LU 45-M	A	1-step	C5			183	124	35	100	1:1	...N540
410505021-60	60	Okuma LU 45-M	A	1-step	C5			183	124	-25	100	1:1	...N37
410505014-60	60	Sauter	A	DIN 5482 B25x22	C5			183	124	35	100	1:1	...N463
410505024-60	60	Sauter	A	DIN 5482 B25x22	C5			170	124	-25	100	1:1	...N192
410506006-60	60	Sauter	A	DIN 5482 B25x22	C6			226	144	5	200	1:1	...N545
410506000-60	60	Sauter	A	DIN 5482 B28x25	C6			226	144	5	200	1:1	...N165

H3=5, H3=12, H3=35 : Coromant Capto перед осевой линией VDI

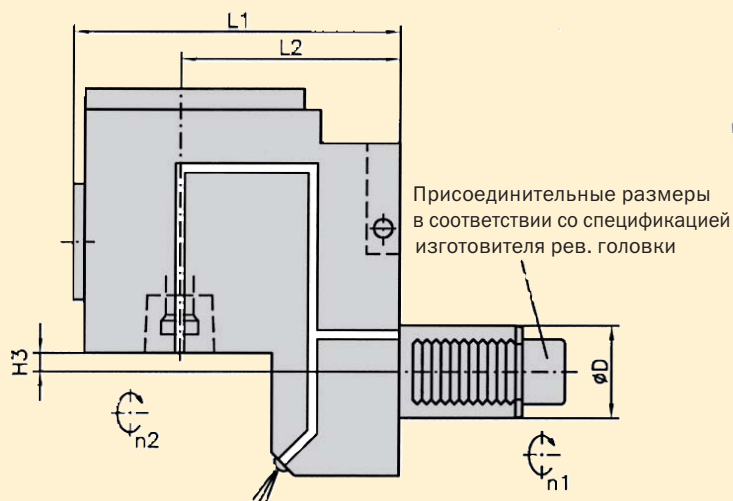
H3=-6, H3=-8, H3=-25 : Coromant Capto за осевой линией VDI



## Станки с креплением VDI

Правый угловой приводной инструмент Coromant Capto со смещением  
- для СОЖ ВЫСОКОГО ДАВЛЕНИЯ -

Тип А: крепление к торцу диска  
Тип В: крепление по диаметру диска  
передаточное отношение 1:1  
макс. давление СОЖ = 80 атм.



**4105...** С внутренним и наружным подводом СОЖ

Закрепление РИ с использованием динамометрического ключа!

Обозначение	Тип револьверной головки				Система крепления РИ			Размеры / Данные					Черт. 343-830820...	
	ØD	Изготовитель	Тип	Тип соединения	Размер			L1	L2	H3	M Nm	Отн. n1:n2		Диаграмма давления
410503023-30	30	Baruffaldi	A	ТОЕМ 160	C3			131	80	-6	25	1:1	D01013	...N296
410503010-30	30	Diplomatic	A	DIN 1809	C3			131	80	-6	25	1:1	D01013	...N167
410503035-30	30	Sauter	A	DIN 5480	C3			131	80	-6	25	1:1	D01013	...N733
410503003-30	30	Sauter	A	DIN 5482 B15x12	C3			131	80	-6	25	1:1	D01013	...N13
410504085-40	40	Baruffaldi	A	ТОЕМ 200	C4			146	100	10	63	1:1	D01013	...N460
410504094-40	40	Diplomatic	A	DIN 1809	C4			146	100	10	63	1:1	D01013	...N536
410504075-40	40	Okuma LU 15-M	A	1-step	C4			146	100	10	63	1:1	D01013	...N224
410504052-40	40	Okuma LU 25-M	A	1-step	C4			146	100	10	63	1:1	D01013	...N54
410504130-40	40	Sauter	A	DIN 5480	C4			146	100	10	63	1:1	D01013	...N724
410504043-40	40	Sauter	A	DIN 5482 B17x14	C4			146	100	10	63	1:1	D01013	...N69
410504044-50	50	Baruffaldi	A	ТОЕМ 250	C4			146	100	10	63	1:1	D01013	...N577
410505063-50	50	Diplomatic	A	DIN 1809	C5			183	124	35	100	1:1	D01012	...N537
410505051-50	50	Diplomatic	A	DIN 1809	C5			183	124	-25	100	1:1	D01012	...N332
410505032-50	50*	Mazak SQT 30M(S)	B	DIN 1809	C5			214	156	48	100	1:1	D01012	...N268
410505064-50	50*	Mazak MP-630	B	DIN 1809	C5			234	175	70	100	1:1	D01012	...N127
410505019-50	50	Okuma LB 35II-M	A	2-step	C5			183	124	35	100	1:1	D01012	...N400
410505036-50	50	Okuma LB 35II-M	A	2-step	C5			188	129	-25	100	1:1	D01012	...N110
410505056-50	50	Okuma LU 35-M	A	1-step	C5			183	124	35	100	1:1	D01012	...N413
410505061-50	50	Okuma LU 35-M	A	1-step	C5			188	129	-25	100	1:1	D01012	...N491
410505053-50	50	Sauter	A	DIN 5482 B20x17	C5			183	124	35	100	1:1	D01012	...N351
410505023-50	50	Sauter	A	DIN 5482 B20x17	C5			169	124	-25	100	1:1	D01012	...N128
410505035-60	60	Diplomatic	A	DIN 1809	C5			183	124	35	100	1:1	D01012	...N538
410505019-60	60	Diplomatic	A	DIN 1809	C5			170	124	-25	100	1:1	D01012	...N16
410506004-60	60	Diplomatic	A	DIN 1809	C6			226	144	5	200	1:1	D01012	...N539
410505037-60	60	Okuma LU 45-M	A	1-step	C5			183	124	35	100	1:1	D01012	...N542
410505016-60	60	Okuma LU 45-M	A	1-step	C5			183	124	-25	100	1:1	D01012	...N235
410505038-60	60	Sauter	A	DIN 5482 B25x22	C5			183	124	35	100	1:1	D01012	...N543
410505015-60	60	Sauter	A	DIN 5482 B25x22	C5			170	124	-25	100	1:1	D01012	...N236
410506002-60	60	Sauter	A	DIN 5482 B25x22	C6			226	144	5	200	1:1	D01012	...N356
410506005-60	60	Sauter	A	DIN 5482 B28x25	C6			226	144	5	200	1:1	D01012	...N544

H3=5, H3=12, H3=35 : Coromant Capto перед осевой линией VDI

H3=-6, H3=-8, H3=-25 : Coromant Capto за осевой линией VDI



## Правый угловой приводной инструмент Coromant Capto - ДЛЯ ВСТРАИВАНИЯ В СТАНОК -

Только для рев. головок с данной возможностью !

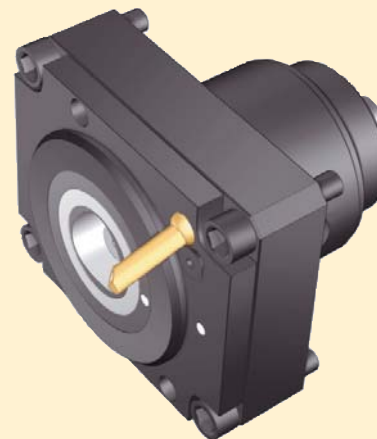
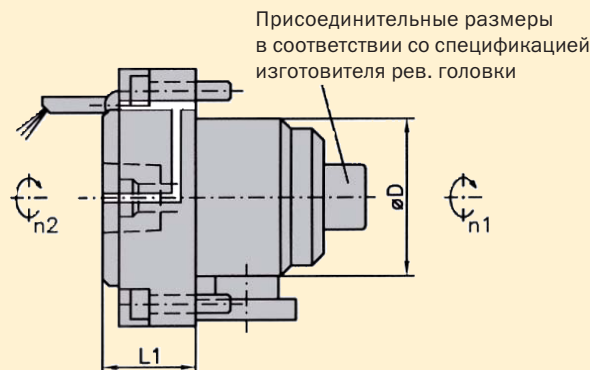
Тип А: крепление к торцу диска

Тип В: крепление по диаметру диска

**передаточное отношение 1:1**

**макс. давление СОЖ = 30 атм.**

(см. соответствующую диаграмму давления СОЖ!)



### 4101... С внутренним и наружным подводом СОЖ

Закрепление РИ с использованием динамометрического ключа!

Обозначение	Тип револьверной головки				Система крепления РИ		Размеры / Данные					Черт. 343-830820... ... N725
	ØD	Изготовитель	Тип	Тип соединения	Размер		L1	M Nm	Отн. n1:n2	Диаграмма давления		
410104002-65	65	Daewoo Puma 300 M**	B	DIN1809	C4		62	50	1:1	D01010		
410104001-68	68	Gildemeister Twin 42, 65*	B	DIN 5480	C4		40	50	1:1	D01010		
410104004-68	68	Hessap DVT 250, 300 *	B	DIN5480	C4		40	50	1:1	D01010		
410104000-67	67	Index G300*	B	1-step	C4		40	50	1:1	D01010		
410104007-68	68	Leadwell LT-20 SM*	B	1-step	C4		65	50	1:1	D01010		
410104009-68	68	J.G.Weisser Univertor *	B	DIN5480	C4		40	50	1:1	D01010		
410104001-75	75	Nakamura TW 30 MM**	B	DIN1809	C4		62	50	1:1	D01010		
410105001-85	85	Daewoo Puma 700 LM**	B	DIN1809	C5		75	140	1:1	D01010		

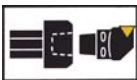
### 4101... С наружным подводом СОЖ

Закрепление РИ с использованием динамометрического ключа!

Обозначение	Тип револьверной головки				Система крепления РИ		Размеры / Данные					Черт. 343-830820... ... N546
	ØD	Изготовитель	Тип	Тип соединения	Размер		L1	M Nm	Отн. n1:n2	Диаграмма давления		
410103000-58	58	Gildemeister Twin 32, 42*	B	DIN 5480	C3		25	25	1:1			
410104001-65	65	Daewoo Puma 300 M**	B	DIN1809	C4		62	50	1:1			
410104000-68	68	Gildemeister Twin 42, 65*	B	DIN 5480	C4		40	50	1:1			
410104003-68	68	Hessap DVT 250, 300 *	B	DIN5480	C4		40	50	1:1			
410104001-67	67	Index G300*	B	1-step	C4		40	50	1:1			
410104002-68	68	Leadwell LT-20 SM*	B	1-step	C4		65	50	1:1			
410104010-68	68	J.G.Weisser Univertor *	B	DIN5480	C4		40	50	1:1			
410104000-75	75	Nakamura TW 30 MM**	B	DIN1809	C4		62	50	1:1			
410105002-80	80	Gildemeister Twin 500*	B	DIN5480	C5		35	63	1:1			
410105002-85	85	Daewoo Puma 700 LM**	B	DIN1809	C5		75	140	1:1			

\*Револьверная головка с данной возможностью поставляется как опция производителем станка

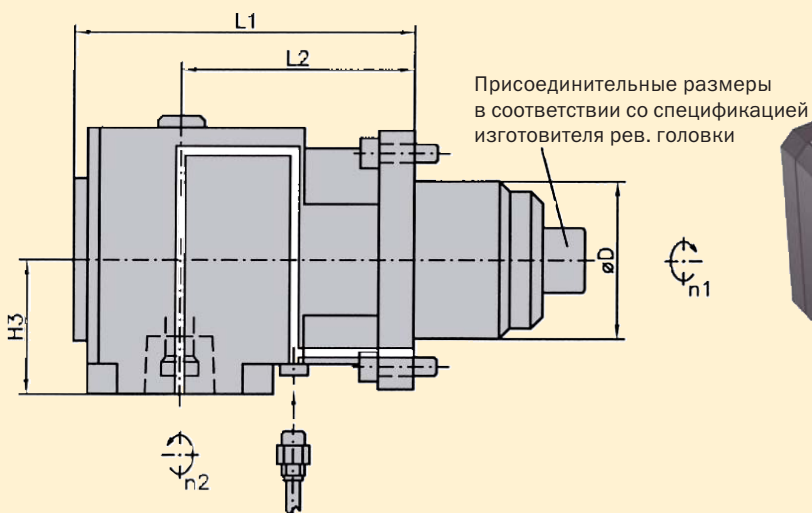
\*\*Может быть использовано для стандартной револьверной головки



## Для встраивания в станки ЧПУ

### Прямой приводной инструмент Coromant Capto - ДЛЯ ВСТРАИВАНИЯ В СТАНОК -

Только для рев. головок с данной возможностью !  
 Тип А: крепление к торцу диска  
 Тип В: крепление по диаметру диска  
**передаточное отношение 1:1**  
**макс. давление СОЖ = 30 атм.**  
 (см. соответствующую диаграмму давления СОЖ!)



#### 4105... С внутренним подводом СОЖ

Закрепление РИ с использованием динамометрического ключа!

Обозначение	Тип револьверной головки				Система крепления РИ		Размеры / Данные					Черт. 343-830820...	
	D	Изготовитель	Тип	Тип соединения	Размер		L1	L2	H3	M Nm	Отн. n1:n2		Диаграмма давления
410503003-58	58	Gildemeister Twin 32, 42*	B	DIN5480	C3		108	70	56	25	1:1	D01013	... N711
410504003-65	65	Daewoo Puma 300 M**	B	DIN1809	C4		124	78	57	50	1:1	D01013	... N736
410504004-65	65	Nakamura TW20M**	B	DIN1809	C4		111	65	57	50	1:1	D01013	... N737
410504001-68	68	Gildemeister Twin 42, 65*	B	DIN 5480	C4		146	100	57	50	1:1	D01013	... N204
410504014-68	68	Hessap DVT 250, 300*	B	DIN5480	C4		140	100	57	50	1:1	D01013	... N629
410504000-67	67	Index G300*	B	1-step	C4		132	86	57	50	1:1	D01013	... N200
410504033-75	75	Nakamura TW30MM**	B	DIN1809	C4		146	100	57	50	1:1	D01013	... N214
410505002-85	85	Daewoo Puma 700 LM**	B	DIN1809	C5		145	95	75	140	1:1	D01013	... N709

#### 4105... С наружным подводом СОЖ

Закрепление РИ с использованием динамометрического ключа!

Обозначение	Тип револьверной головки				Система крепления РИ		Размеры / Данные					Черт. 343-830820...	
	D	Изготовитель	Тип	Тип соединения	Размер		L1	L2	H3	M Nm	Отн. n1:n2		Диаграмма давления
410503002-58	58	Gildemeister Twin 32, 42*	B	DIN5480	C3		108	70	56	25	1:1		... N710
410504002-65	65	Daewoo Puma 300 M**	B	DIN1809	C4		124	78	57	50	1:1		... N688
410504001-65	65	Nakamura TW20M**	B	DIN1809	C4		111	65	57	50	1:1		... N639
410504000-68	68	Gildemeister Twin 42, 65*	B	DIN 5480	C4		146	100	57	50	1:1		... N203
410504016-68	68	Hessap DVT 250, 300*	B	DIN5480	C4		140	100	57	50	1:1		... N738
410504001-67	67	Index G300*	B	1-step	C4		132	86	57	50	1:1		... N555
410504034-75	75	Nakamura TW30MM**	B	DIN1809	C4		146	100	57	50	1:1		... N396
410505003-85	85	Daewoo Puma 700 LM**	B	DIN1809	C5		145	95	75	140	1:1		... N739

\*Револьверная головка с данной возможностью поставляется как опция производителем станка

\*\*Может быть использовано для стандартной револьверной головки



## Правый угловой приводной инструмент Coromant Capto со смещением - ДЛЯ ВСТРАИВАНИЯ В СТАНОК -

Только для рев. головок с данной возможностью !

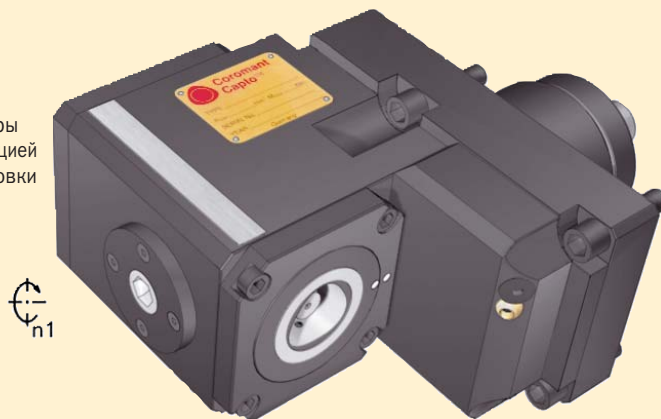
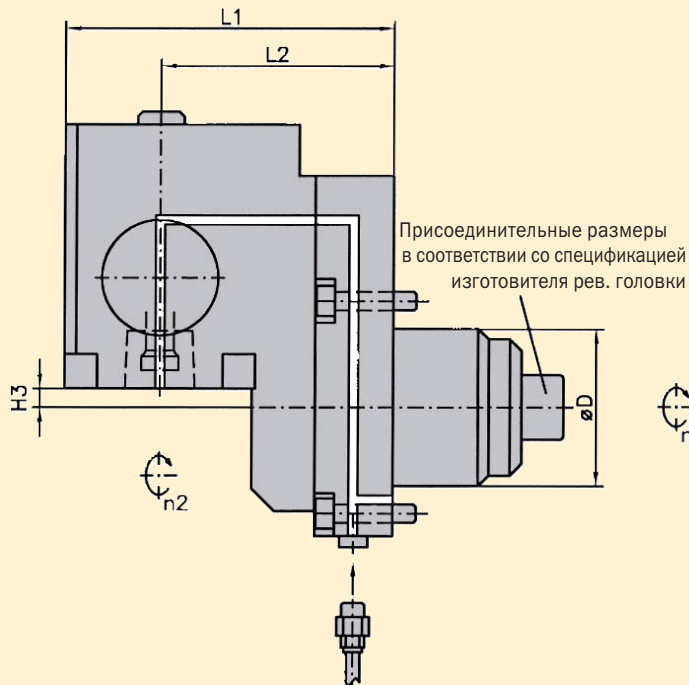
Тип А: крепление к торцу диска

Тип В: крепление по диаметру диска

**передаточное отношение 1:1**

**макс. давление СОЖ = 30 атм.**

(см. соответствующую диаграмму давления СОЖ!)



### 4105... С внутренним и наружным подводом СОЖ

Закрепление РИ с использованием динамометрического ключа!

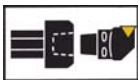
Обозначение	Тип револьверной головки				Система крепления РИ	Размеры / Данные					Черт.	
	ØD	Изготовитель	Тип	Тип соединения		Размер	L1	L2	H3	M Nm		Отн. n1:n2
410503005-58	58	Gildemeister Twin 32, 42*	B	DIN5480	C3	108	70	0	25	1:1	D01013	... N713
410504004-68	68	Gildemeister Twin 42, 65*	B	DIN 5480	C4	140	100	-8	50	1:1	D01013	... N281
410504003-68	68	Leadwell LT-20 SM*	B	1-step	C4	146	100	12	50	1:1	D01013	... N307
410505003-80	80	Gildemeister Twin 500*	B	DIN5480	C5	155	105	35	63	1:1	D01013	... N704
410505005-80	80	Gildemeister Twin 500*	B	DIN5480	C5	155	105	-16	63	1:1	D01013	... N706

### 4105... С наружным подводом СОЖ

Закрепление РИ с использованием динамометрического ключа!

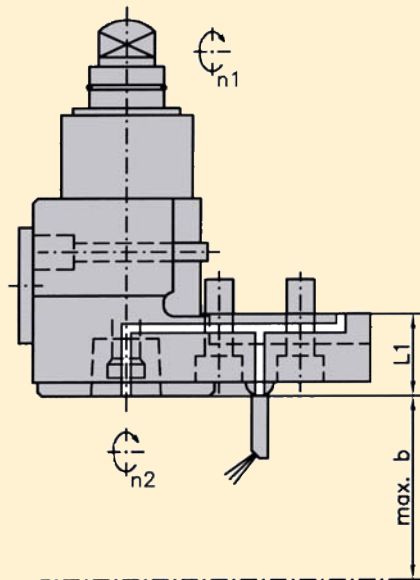
Обозначение	Тип револьверной головки				Система крепления РИ	Размеры / Данные					Черт.	
	ØD	Изготовитель	Тип	Тип соединения		Размер	L1	L2	H3	M Nm		Отн. n1:n2
410503004-58	58	Gildemeister Twin 32, 42*	B	DIN5480	C3	108	70	0	25	1:1		... N712
410504011-68	68	Gildemeister Twin 42, 65*	B	DIN 5480	C4	140	100	-8	50	1:1		... N553
410504002-68	68	Leadwell LT-20 SM*	B	1-step	C4	146	100	12	50	1:1		... N298
410505002-80	80	Gildemeister Twin 500*	B	DIN5480	C5	155	105	35	63	1:1		... N703
410505004-80	80	Gildemeister Twin 500*	B	DIN5480	C5	155	105	-16	63	1:1		... N705

\*Револьверная головка с данной возможностью поставляется как опция производителем станка



**Прямой приводной инструмент Coromant Capto**

Может быть использовано со стандартной револьверной головкой (не VDI)  
 Проверьте максимально возможный вылет инструмента!  
**передаточное отношение 1:1**  
**макс. давление СОЖ = 30 атм.**  
 (см. соответствующую диаграмму давления СОЖ!)



**4101... С внутренним и наружным подводом СОЖ**

Закрепление РИ с использованием динамометрического ключа!

Обозначение	Тип револьверной головки			Система крепления РИ		Размеры / Данные				Черт.
	∅D	Изготовитель станка	Max. об/мин	Размер	b	L1	M Nm	Отн. n1:n2	Диаграмма давления	
<b>410103001-00</b>	-	Mori Seiki SL-150 Mori Seiki DL-150	4000	C3	71	29	25	1:1	D01010	343-830820... ... N98
<b>410104026-00</b>	-	Mori Seiki SL-200, SL-250, ZL-200, ZL-250	4000	C4	79	36	50	1:1	D01010	... N377
<b>410104027-00</b>	-	Mori Seiki SL-300	4000	C4	79	36	50	1:1	D01010	... N572

\*Не может быть использовано для револьверных головок с max частотой вращения 6000 об/мин

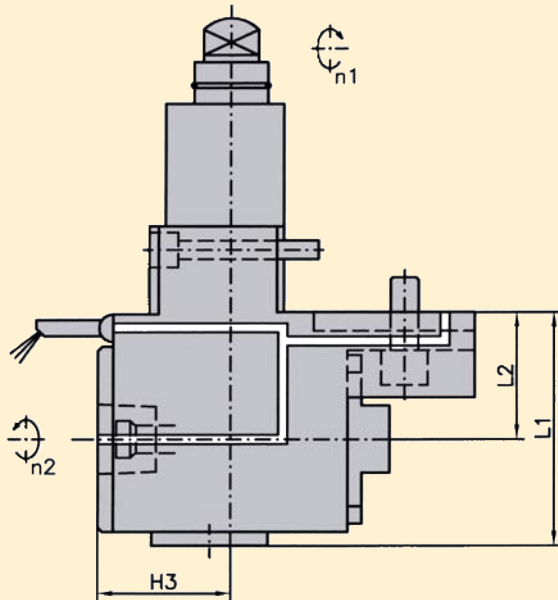
**4101... С наружным подводом СОЖ**

Закрепление РИ с использованием динамометрического ключа!

Обозначение	Тип револьверной головки			Система крепления РИ		Размеры / Данные				Черт.
	∅D	Изготовитель станка	Max. об/мин	Размер	b	L1	M Nm	Отн. n1:n2	Диаграмма давления	
<b>410103000-00</b>	-	Mori Seiki SL-150 Mori Seiki DL-150	6000	C3	71	29	25	1:1		343-830820... ... N32
<b>410104025-00</b>	-	Mori Seiki SL-200, SL-250, ZL-200, ZL-250	6000	C4	79	36	50	1:1		... N376
<b>410104028-00</b>	-	Mori Seiki SL-300	6000	C4	79	36	50	1:1		... N573

### Правый угловой приводной инструмент Coromant Capto

Может быть использовано со стандартной револьверной головкой (не VDI)  
**передаточное отношение 1:1**  
**макс. давление СОЖ = 80 атм.**



#### 4105... С внутренним и наружным подводом СОЖ

Закрепление РИ с использованием динамометрического ключа!

Обозначение	Тип револьверной головки			Система крепления РИ		Размеры / Данные					Черт.	
	∅D	Machine manufacturer	Max. RPM	Size	b	L1	L2	H3	M Nm	Ratio n1:n2		Pressure diagram
410503001-00	-	Mori Seiki SL-150 Mori Seiki DL-150	6000	C3		100	54	56	25	1:1	D01013	343-830820... ... N99
410504036-00	-	Mori Seiki SL-200, SL-250, ZL-200, ZL-250	6000	C4		101	55	57	50	1:1	D01013	... N373
410504039-00	-	Mori Seiki SL-300	6000	C4		106	60	57	50	1:1	D01013	... N459

#### 4105... С наружным подводом СОЖ

Закрепление РИ с использованием динамометрического ключа!

Обозначение	Тип револьверной головки			Система крепления РИ		Размеры / Данные					Черт.	
	∅D	Изготовитель станка	Max. об/мин	Размер		L1	L2	H3	M Nm	Отн. n1:n2		
410503000-00	-	Mori Seiki SL-150 Mori Seiki DL-150	6000	C3		100	54	56	25	1:1		343-830820... ... N33
410504035-00	-	Mori Seiki SL-200, SL-250, ZL-200, ZL-250	6000	C4		101	55	57	50	1:1		... N372
410504042-00	-	Mori Seiki SL-300	6000	C4		106	60	57	50	1:1		... N574





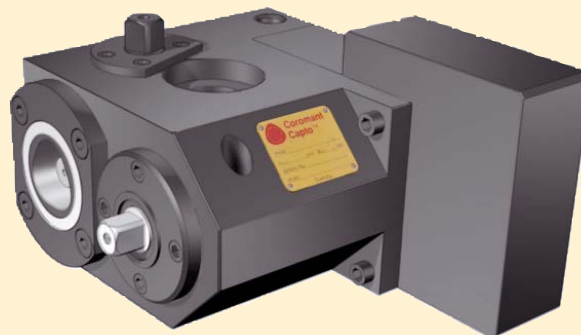
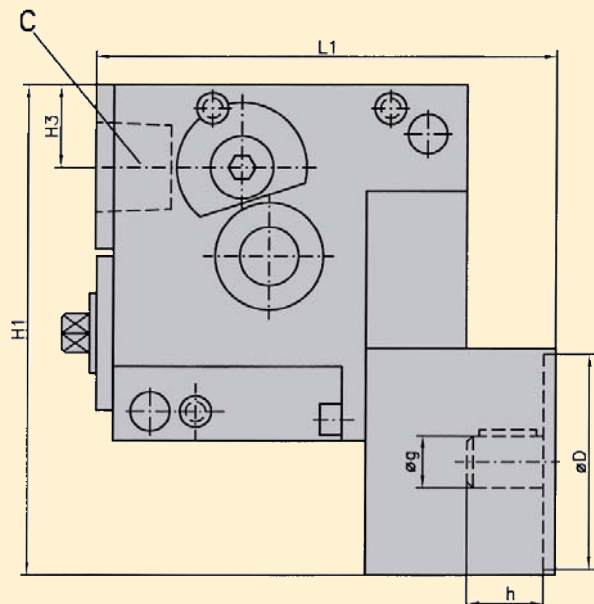
## Для автоматических станков и линий

### Блок револьверной головки Coromant Capto - ДЛЯ АВТОМАТИЧЕСКИХ СТАНКОВ И ЛИНИЙ -

#### Только для станков с данной опцией !

Блок револьверной головки закрепляется и настраивается на верхней направляющей  
Блок револьверной головки поставляется без электродвигателя и системы управления

Для использования с токарным и осевым инструментом



#### 4002...

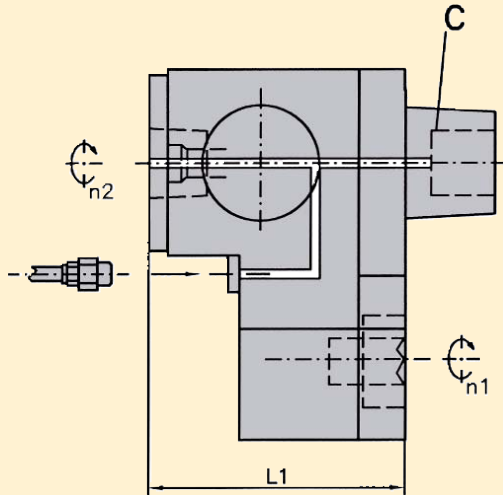
Закрепление РИ с использованием динамометрического ключа!

Обозначение	Система крепления C	Доступно на станках	Тип револьверной головки				Размеры / Данные					Частота Max. об/мин	Черт. 343- 830820...
			ØD	Соед. с электродв.	Øg	h	L1	H1	H3	M Nm	Отн. n1:n2		
400295000-06	C6	PBR	95	DIN748	19	40	188	254	42	100	3:1	3000	... N112
4002A1000-06	C6	Gildemeister N.E.F.-Plus500 Seiger SLZ	110	DIN748	24	50	233	251	42	100	3:1	3000	... N350
4002A3001-06	C6	Monforts KNC	130	DIN748	24	50	233	261	42	100	3:1	3000	... N286
4002A3002-06	C6	Boehringер DUS	130	DIN748	24	50	233	270	42	100	3:1	3000	... N445
4002A3003-06	C6	DMT CD	130	DIN748	32	58	248	261	42	100	3:1	3000	... N446
4002A3000-08	C8	Giana	130	DIN748	32	58	292	356	50	100	3:1	3000	... N479



## Прямой приводной инструмент Coromant Capto - ДЛЯ АВТОМАТИЧЕСКИХ СТАНКОВ И ЛИНИЙ -

Может быть использовано только для блоков револьверной головки фирмы WTO  
Для ручной смены инструмента - зажим эксцентриком  
передаточное отношение 1:1  
макс. давление СОЖ = 30 атм.



**4101...** С внутренним и наружным подводом СОЖ

Закрепление РИ с использованием динамометрического ключа!

Обозначение	Тип крепления блока рев. головки		Система крепления РИ				Размеры / Данные				Черт. 343- 830820...
	C		Размер				L1	M Nm	Отн. n1:n2	Диаграмма давления	
<b>410104000-06</b>	C6		C4				110	80	1:1	D01002	...N122
<b>410105000-06</b>	C6		C5				120	100	1:1	D01002	...N113
<b>410105000-08</b>	C8		C5				120	100	1:1	D01002	...N484



## Для автоматических станков и линий

### Правый угловой приводной инструмент Coromant Capto - ДЛЯ АВТОМАТИЧЕСКИХ СТАНКОВ И ЛИНИЙ -

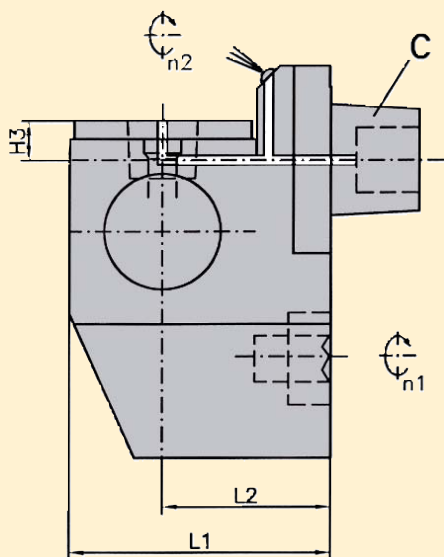
Может быть использовано только для блоков револьверной головки фирмы WTO

Для ручной смены инструмента - зажим эксцентриком

передаточное отношение 1:1

макс. давление СОЖ = 30 атм.

(см. соответствующую диаграмму давления СОЖ!)



**4105...** С внутренним и наружным подводом СОЖ

Закрепление РИ с использованием динамометрического ключа!

Обозначение	Тип крепления блока револ. головки		Система крепления РИ				Размеры / Данные					Черт. 343-830820...	
	C		Размер				L1	L2	H3	M Nm	Отн. n1:n2		Диаграмма давления
<b>410504000-06</b>	C6		C4				110	72	18	80	1:1	D01002	...N123
<b>410505000-06</b>	C6		C5				120	72	30	100	1:1	D01002	...N114
<b>410505000-08</b>	C8		C5				120	72	30	100	1:1	D01002	...N485



Максимально возможное давление СОЖ зависит от частоты вращения.  
Каждая система уплотнений имеет свой индивидуальный график.  
Выберите необходимую диаграмму по номеру, приведенному в каталоге.

**Внимание:**

Не работать без подачи СОЖ! Подача СОЖ должна быть включена до начала вращения.  
Для обработки чугуна должны быть использованы инструменты с диаграммами D01012 или D01013.  
1 атм = 14.5 PSI

