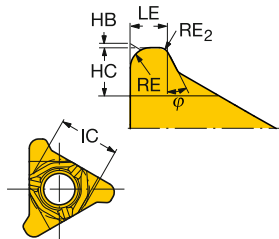
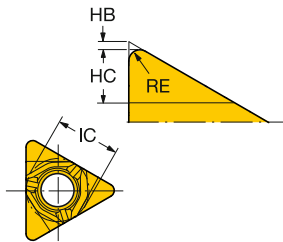
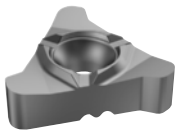


Твердосплавная заготовка пластин CoroThread® 266

Заготовки

DSGN 1

2



Наружная резьба

DSGN	Код заказа	P M K N S				Размеры, мм, дюйм										
		H13A	H13A	H13A	H13A	HB	HB"	HC	HC"	RE	RE"	RE ₂	RE ₂ "	LE	LE"	
16	3/8 1	266R/LG-160000-300-BG	☆	☆	☆	☆	0.70	.0256	3.20	.1262	1.00	.0394				
22	1/2 2	266R/LG-220000-600-BG	☆	☆	☆	☆	0.30	.0118	4.80	.1890	2.00	.0787	1.00	.0394	3.5	.138
27	5/8 2	266RG-270000-800-BG	☆	☆	☆	☆	0.30	.0118	5.80	.2283	2.00	.0787	1.00	.0394	6.5	.256

Внутренняя резьба

DSGN	Код заказа	P M K N S				Размеры, мм, дюйм										
		H13A	H13A	H13A	H13A	HB	HB"	HC	HC"	RE	RE"	RE ₂	RE ₂ "	LE	LE"	
16	3/8 1	266R/LL-160000-300-BG	☆	☆	☆	☆	0.70	.0256	2.70	.1062	1.00	.0394				
22	1/2 2	266R/LL-220000-600-BG	☆	☆	☆	☆	0.40	.0157	4.80	.1890	2.00	.0787	1.00	.0394	3.5	.138
27	5/8 2	266RL-270000-800-BG	☆	☆	☆	☆	0.30	.0118	5.80	.2283	2.00	.0787	1.00	.0394	6.5	.256

N = Нейтральное исполнение, R = Правое исполнение, L = Левое исполнение

Примечание: соблюдайте меры безопасности при шлифовке изделий из твердого сплава. Информацию по мерам безопасности см. на стр. 17.

C85
 C102
 I5
 ISO 13399
 I1
 C3-DC
 I32