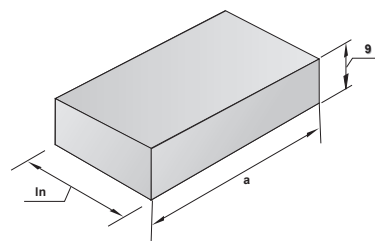
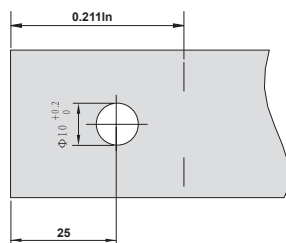


# Меры длины и угла. Лекальный инструмент

## Концевые меры длины

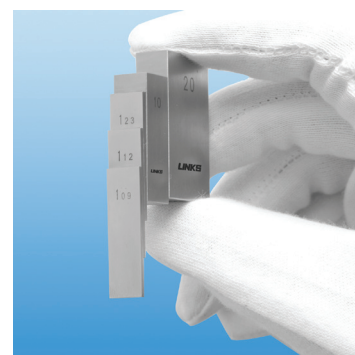
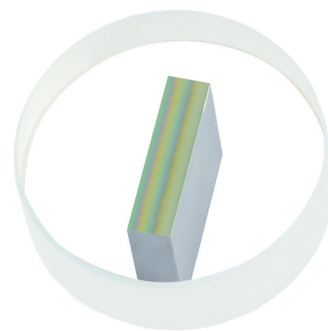
Номер по каталогу: 901



Размеры присоединительных отверстий на защитных мерах и мерах, где  $l_n > 100$  мм.

$l_n \leq 10$  мм,  $a = 30$  мм  
 $l_n > 10$  мм,  $a = 35$  мм

Номер по каталогу	Набор №	Число мер в наборе	Градации мер в наборе, мм	Номинальные значения длины мер, мм	Число мер	Класс точности
901-01	1	83	-	1,005	1	0; 1; 2; 3
			0,01	от 1,0 до 1,5 вкл.	51	
			0,1	от 1,6 до 2,0 вкл.	5	
			0,5	0,5	1	
			0,5	от 2,5 до 10,0 вкл.	16	
901-02	2	38	-	1,005	1	1; 2; (3)
			0,01	от 1,0 до 1,1 вкл.	11	
			0,1	от 1,2 до 2,0 вкл.	9	
			1	от 3,0 до 10,0 вкл.	8	
901-03	3	112	-	1,005	1	0, 1, 2; (3)
			0,01	от 1,0 до 1,5 вкл.	51	
			0,1	от 1,6 до 2,0 вкл.	5	
			0,5	0,5	1	
			0,5	от 2,5 до 25,0 вкл.	46	
			10	от 30 до 100 вкл.	8	



901

## Меры длины и угла. Лекальный инструмент

Номер по каталогу	Набор №	Число мер в наборе	Градации мер в наборе, мм	Номинальные значения длины мер, мм	Число мер	Класс точности
901-06	6	11	0,001	от 1,00 до 1,01 вкл.	11	0, 1, (2)
901-07	7	11	0,001	от 0,99 до 1,00 вкл.	11	0, 1, (2)
901-08	8	10	-	50 (защитные)	2	0, 1, 2, 3
			25	от 125 до 200 вкл.	4	
			50	от 250 до 300 вкл.	2	
			100	от 400 до 500 вкл.	2	
901-09	9	12	-	50 (защитные)	2	0, 1, 2, 3
			100	от 100 до 1000 вкл.	10	
901-13	13	11	-	5	1	1, 2, (3)
			10	от 10 до 100 вкл.	10	
901-14	14	38	0,5	от 10,5 до 25,0 вкл.	30	0, 1, 2, (3)
			10	от 30 до 100 вкл.	8	
901-15	15	29	0,001	1,005	1	1; 2 (3)
			0,01	от 1,0 до 1,1 вкл.	11	
			0,1	от 1,2 до 2,0 вкл.	9	
			1	от 3 до 10 вкл.	8	
901-16	16	19	0,001	от 0,991 до 1,009 вкл.	19	0; 1 (2)
901-21	21	20	-	5,12; 10,24; 15,36; 21,50; 25,00; 30,12; 35,24; 40,36; 46,50; 50,00; 55,12; 60,24; 65,36; 71,50; 75,00; 80,12; 85,24; 90,36; 96,50; 100,00	20	1 (2)

