

1  
2  
3  
4  
5  
6



### Тип 3202



**Стандартная комплектация**



1 Комплект прямых кулачков



1 комплект обратных кулачков



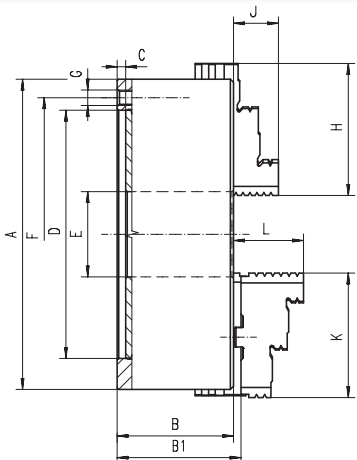
1 Ключ

Запасные части стр. 82-95

Техн. характеристики стр. 98-102

Код	Тип	A	B	C	D H7	E	F	Q	G	J	кг.
353202010000	3202-160	160	74,5	6,5	125	42	140	6	M10	25,0	10,0
353202020100	3202-200	200	83,0	6,5	160	55	176	6	M10	29,0	17,5
353202030300	3202-250	250	96,0	6,0	200	76	224	6	M12	34,0	29,0
353202040500	3202-315	315	111,0	6,3	260	103	286	6	M16	41,3	50,0
353202050700	3202-400	400	120,0	6,0	330	136	362	6	M16	56,0	85,0
353202060900	3202-500	500	140,0	6,0	420	190	458	6	M16	60,0	145,0
353202070000	3202-630	630	135,0	10	545	252	586	6	M16	70,0	265,0

Большие размеры - на заказ!



- Оборудованы кулачками с двойным направляющими с тем чтобы обеспечить укрепление стабильности и безопасность при обработке
- Закаленные и отшлифованные поверхности увеличивают срок эксплуатации при сохранении точности и повторяемости
- Устанавливается на шпиндель станка через переходной фланец

Q - Количество крепежных болтов



### Тип 3203



**Стандартная комплектация**



1 Комплект закаленных накладных



1 Комплект реек



1 Ключ

Запасные части стр. 82-95

Техн. характеристики стр. 98-102

Код	Тип	A	B	B1	C	D H7	E	F	Q	G	L	кг.
353203010800	3203-160	160	74,5	79,3	6,5	125	42	140	6	M10	43,1	10,0
353203020000	3203-200	200	83,0	87,8	6,5	160	55	176	6	M10	45,0	17,5
353203030100	3203-250	250	96,0	99,8	6,0	200	76	224	6	M12	53,0	29,0
353203040300	3203-315	315	111,0	115,1	6,3	260	103	286	6	M16	57,0	50,0
353203050500	3203-400	400	120,0	127,2	6,0	330	136	362	6	M16	67,0	85,0
353203060700	3203-500	500	140,0	150,8	6,0	420	190	458	6	M16	78,5	145,0
353203070900	3203-630	630	155,0	166,3	10	545	252	586	6	M16	87,0	265,0

Большие размеры - на заказ!



Посадка



Материал корпуса



Количество кулачков



Тип кулачка

Код	Тип	A	B	C	DN7	E	F	Q	G	J	кг.
353602010500	3602-160	160	74,5	6,5	125	42	140	6	M10	25,0	10,0
353602020700	3602-200	200	83,0	6,5	160	55	176	6	M10	29,0	17,5
353602030900	3602-250	250	96,0	6,0	200	76	224	6	M12	34,0	29,0
353602040000	3602-315	315	111,0	6,3	260	103	286	6	M16	41,3	50,0
353602050200	3602-400	400	120,0	6,0	330	136	362	6	M16	56,0	85,0
353602060400	3602-500	500	140,0	16,0	420	190	458	6	M16	60,0	145,0
353602070600	3602-630	630	135	10	545	252	586	6	M16	70,0	265,0

Большие размеры - на заказ!

**Стандартная комплектация**


1 Комплект прямых кулачков



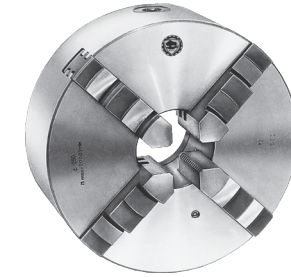
1 комплект обратных кулачков



1 Ключ

Запасные части стр. 82-95

Техн. характеристики стр. 98-102

**Тип 3602**


1

2

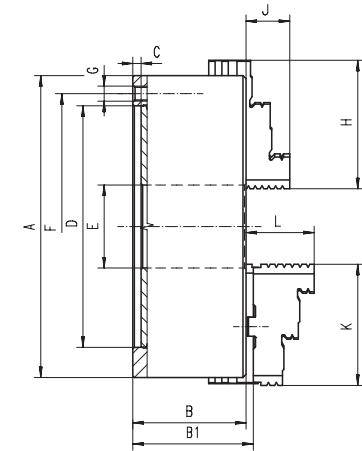
3

4

5

6

- Оборудованы кулачками с двойным направляющими с тем чтобы обеспечить укрепление стабильности и безопасность при обработке
- Закаленные и отшлифованные поверхности увеличивают срок эксплуатации при сохранении точности и повторяемости
- Устанавливается на шпиндель станка через переходной фланец



Q - Количество крепежных болтов

Код	Тип	A	B	B1	C	DN7	E	F	Q	G	L	кг.
353603010300	3603-160	160	74,5	79,3	6,5	125	42	140	6	M10	43,1	10,0
353603020500	3603-200	200	83,0	87,8	6,5	160	55	176	6	M10	45,0	17,5
353603030700	3603-250	250	96,0	99,8	6,0	200	76	224	6	M12	53,0	29,0
353603040900	3603-315	315	111,0	116,1	6,3	260	103	286	6	M16	57,0	50,0
353603050000	3603-400	400	120,0	127,2	6,0	330	136	362	6	M16	67,0	85,0
353603060200	3603-500	500	140,0	150,8	16,0	420	190	458	6	M16	78,5	145,0
353603070400	3603-630	630	155	166,3	10	545	252	586	6	M16	87,0	265,0

Большие размеры - на заказ!

**Стандартная комплектация**


1 Комплект закаленных накладных



1 Комплект реек



1 Ключ

Запасные части стр. 82-95

Техн. характеристики стр. 98-102

**Тип 3603**


3602

3603